

IBSアンケート（ガス型症状アンケート）集計結果速報

（といってもかなり時間が経ってしまいましたが・・・m(_ _)m）

実施&集計 ぢを@過敏性腸症候群
有効回答数 449件
回収期間 2001年～2002年の3ヶ月くらい？

【1】あなたのIBSタイプは何ですか？

表1 あなたのIBSタイプは何ですか？

	[a]症状がある(件)	[a]/有効回答数	[4]一番気になる(件)	[4]/有効回答数	[4]/[a]
[1]IBS下痢型	148	0.33	48	0.11	0.32
[2]IBS便秘型	110	0.24	12	0.03	0.11
[3]IBSガス型	430	0.96	389	0.87	0.90
合計			449	1.00	

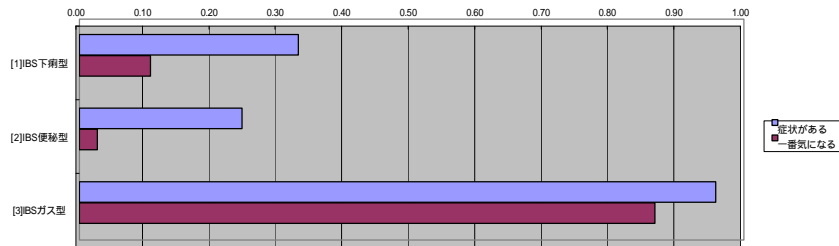


図1 あなたのIBS症状は何ですか？（回答件数 / 有効回答数）

【2】あなたの困っているガス症状は何ですか？

表2 あなたの困っているガス症状は何ですか？

	[b]困っている(件)	[b]/有効回答数	[9]一番困る(件)	[9]/有効回答数	[9]/[b]
[5]ガスの頻度	372	0.83	171	0.38	0.46
[6]ガスの臭い	273	0.61	166	0.37	0.61
[7]ガスの音	149	0.33	56	0.12	0.38
[8]体の不快感	283	0.63	56	0.12	0.20
合計			449	1.00	

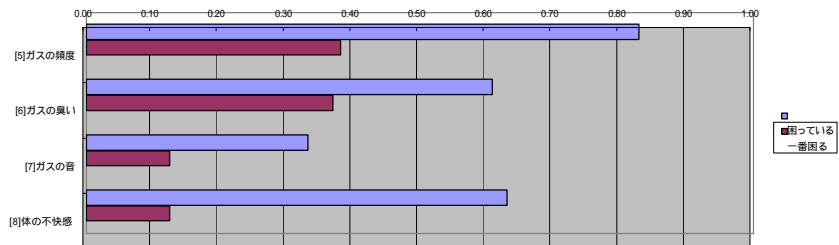


図2 あなたが困っているガス症状は何ですか？（回答件数 / 有効回答数）

【3】あなたのガス症歴について教えてください

表3 - 1 性別

	[10]回答数(件)	[10]/有効回答数
男性	119	0.27
女性	330	0.73
合計	449	1.00

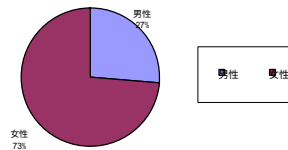


図3 - 1 性別分布

表3 - 2 年齢分布

	[11]現在年齢分布	[12]発症年齢分布	[13]悪化年齢分布	[14]回復年齢分布
0 ~ 4	0	3	2	1
5 ~ 9	1	21	4	1
10 ~ 14	19	203	139	1
15 ~ 19	118	94	131	9
20 ~ 24	110	33	48	1
25 ~ 29	81	15	29	3
30 ~ 34	53	5	12	1
35 ~ 39	21	4	5	0
40 ~ 44	17	3	5	0
45 ~ 49	9	4	4	1
50 ~ 54	4	0	2	0
55 ~ 59	5	1	2	0
60 ~ 64	0	0	1	0
65 ~ 69	1	0	0	0
70 ~ 74	0	0	0	0
75 ~ 79	0	0	0	0
分布小計	439	386	384	18
わからない	10	31	39	8
むかしから		32	25	
おさまってない				423
ひどくない			1	
合計	449	449	449	449

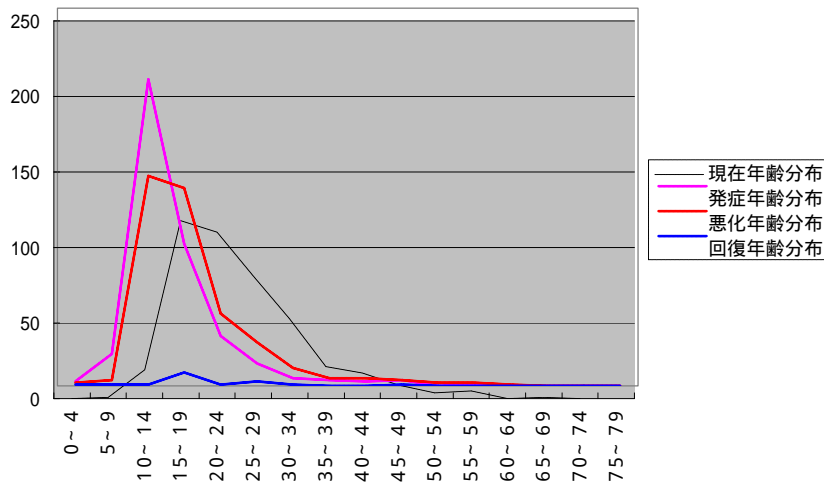


図3 - 2 症状年齢分布 (粗データ回答数)

注) 現在年齢分布には症状分布以外にもIT環境との相関を考慮する必要。

表3 - 3 ガス症歴

	はい	その他	合計
[15]ガス型症状はある時期/出来事から突然ひどくなった。	307	142	449
[16]他人にガスを指摘されることによってガス症状が慢性化した。	155	294	449
[17]自分がガスを気にすることによってガス症状が慢性化した。	324	125	449
[18]ガス型症状の主な要因は先天的なもの(遺伝)だと思う。	81	368	449

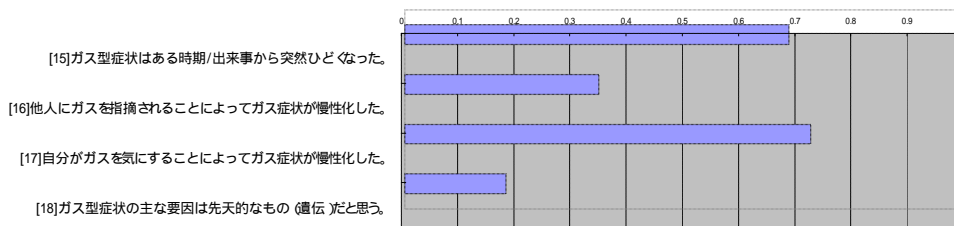


図3 - 3 ガス症歴 (YES回答数 / 有効回答数)

【4】あなたのガスの頻度について教えてください

- [19]一日におおよそ???回くらいおならが出る。
- [20]起きているときは通常一時間に???回/時くらいおならが出る。
- [21]特にひどいときは一時間に???回/時くらいおならが出る。

表4 ガス頻度

回数	[19]	[20]	[21]
0~3	3	114	12
4~9	38	102	68
10~19	78	31	104
20~49	118	17	73
50~99	26	4	24
100~	24	5	23
わからない	162	176	145
合計	449	449	449

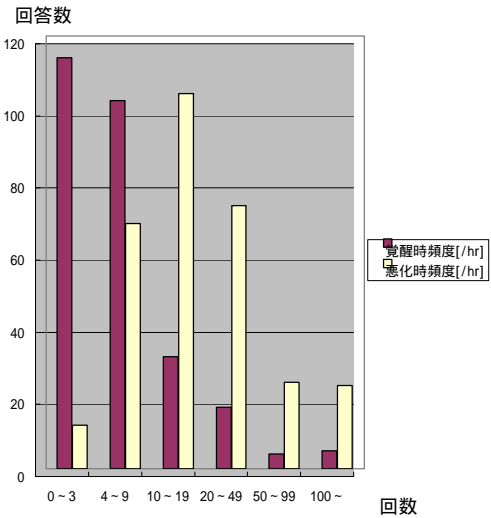
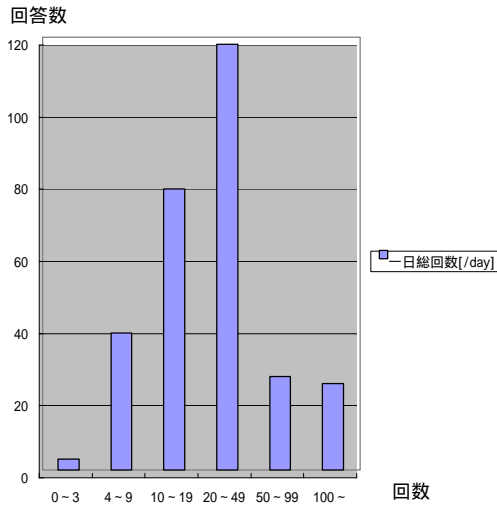


図4-1 一日ガス頻度 (回答数)

図4-2 時間ガス頻度 (回答数)

ガス型症状について極めて興味ある結果といえる。

【5】あなたのガスの臭いについてあてはまるものにチェックしてください。

表5 ガスの臭い

項目	はい	その他	合計
[22]自分のおならは臭いようだ。	331	118	449
[23]自分のおならは臭くないと思う。	56	393	449
[24]ガスを出している自覚がないときでも臭っている事があるようだ。	209	240	449
[25]他人に自分の症状を聞いて、よく臭いがすると言われた事がある。	78	371	449
[26]ガスについて聞きもしない知り合いから、ガスの臭いについて指摘されたこと	153	296	449
[27]全くの赤の他人から、臭いについて指摘されたことがある。	132	317	449

[24]と[27]の相関係数 = 0.51、[26]と[27]の相関係数 = 0.64

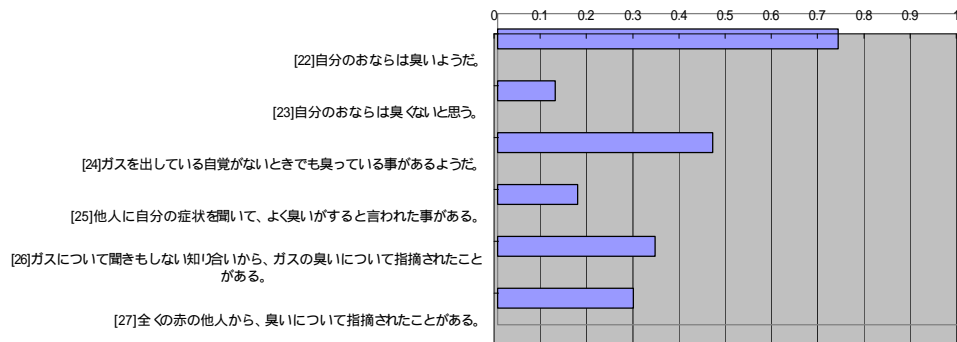


図5 ガスの臭い (YES回答数 / 有効回答数)

【6】あなたのガスの音についてあてはまるものにチェックしてください。

表6 ガスの音

項目	はい	その他	合計
[28]自分の意思でおならの有音/無音をコントロールできる。	206	243	449
[29]自然におならをすると、プーっとならが出る。	238	211	449
[30]自然におならをすると、スーっとならが出る。	210	239	449
[31]おならをいつしているのか自分でもわからないことが多い。	148	301	449

[24]と[31]の相関係数 = 0.55

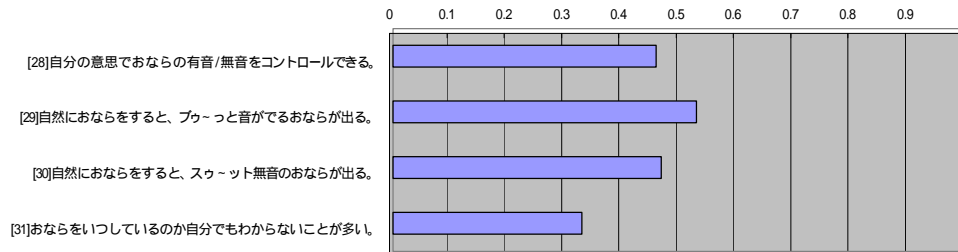


図6 ガスの音 (YES回答数 / 有効回答数)

【7】あなたの体の不快感についてあてはまるものにチェックしてください。

表7 不快感

項目	はい	その他	合計
[32]胃腸の不愉快感がある。	326	123	449
[33]直腸の不愉快感がある。	304	145	449
[34]よく貧血を起こす。	91	358	449
[35]ニオイが気になる時、お尻に異常に汗をかく。	106	343	449

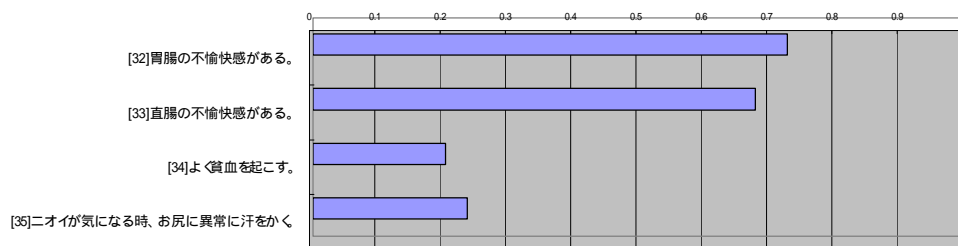


図7 不快感 (YES回答数 / 有効回答数)

【8】あなたのガス症状についてあてはまるものにチェックしてください。

表8 ガス症状

項目	はい	その他	合計
[36]どうも肛門以外からおなら臭が漏れている気がする。	108	341	449
[37]すぐ後ろに人がいるときにガス型症状がひどくなる。	300	149	449
[38]異性が近くにいるときにガス型症状がひどくなる。	173	276	449
[39]好きな異性が近くにいるときにガス型症状がひどくなる。	118	331	449
[40]テストの類を受けているときにガス型症状がひどくなる。	248	201	449
[41]環境が新たになる日(始業式、入学式など)にガス型症状がひどくなる。	223	226	449
[42]腹筋をするときガスが異常にでる。	35	414	449

[37]と[40]の相関係数 = 0.51

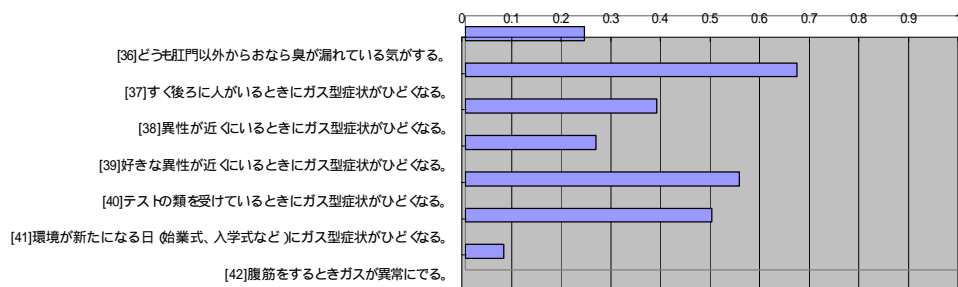


図8 ガス症状 (YES回答数 / 有効回答数)

【 9 】 あなたの体質についてあてはまるものにチェックしてください。

表 9 体質

項目	はい	その他	合計
[43]汗をよくかくほうである。	203	246	449
[44]ニキビが良くできる。	180	269	449
[45]口内炎が良くできる。	131	318	449
[46]寝つきが悪い。	172	277	449
[47]体臭がきついほうである。	83	366	449
[48]口臭があると思う。	218	231	449
[49]食事が不規則である。	220	229	449
[50]食欲を押さえられない。	158	291	449
[51]タバコを吸っている。	68	381	449
[52]お酒をほぼ毎日飲んでいる。	44	405	449
[53]自分の性格はまじめである。	342	107	449
[54]自分は完璧主義である。	202	247	449
[55]さしぼがある。	77	372	449
[56]盲腸はすでに切っている。	33	416	449

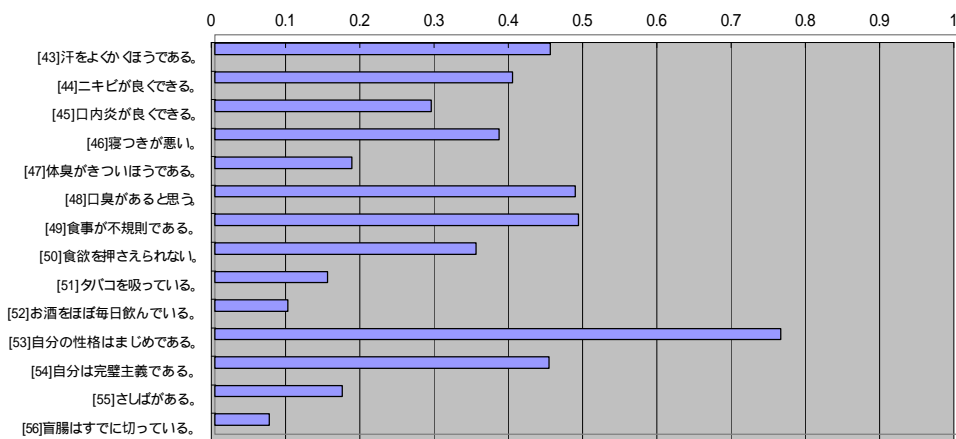


図 9 体質 (YES回答数 / 有効回答数)

【 10 】 あなたの恋愛経験についてあてはまるものにチェックしてください。

表 10 恋愛経験

項目	はい	その他	合計
[57]今現在、恋人(または、奥様、旦那様)がいる。	173	276	449
[58]今現在、恋人(または、奥様、旦那様)がいて、ガス症状を打ち明けている。	88	361	449
[59]ガス症状が原因で恋愛に前向きになれない。	252	197	449
[60]ガス症状が原因で恋人と別れたことがある。	32	417	449

$$[57]/[58]=0.51$$

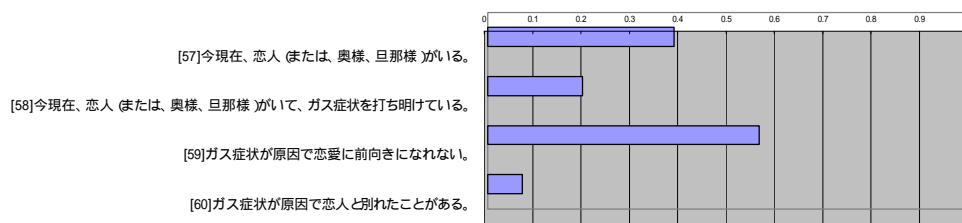


図 10 恋愛経験 (YES回答数 / 有効回答数)

【11】あなたの心境についてあてはまるものにチェックしてください。

表1-1 心境

項目	はい	その他	合計
[61]ガス症状が原因で朝憂鬱になる。	297	152	449
[62]ガス症状が原因で気になってたくさん食べられない。	180	269	449
[63]ガス症状が原因でみじめな気分になる。	361	88	449
[64]ガス症状が原因で仕事に集中出来ない。	357	92	449
[65]においを隠すため香水は常に使用している。	75	374	449
[66]ガスを人に見られている気がする。	176	273	449
[67]ガス症状が原因で旅行は行けない。	170	279	449
[68]ガス症状が原因で「ひきこもり」になっている。	120	329	449
[69]ガス症状が原因で「死にたい」と思ったことがある。	257	192	449

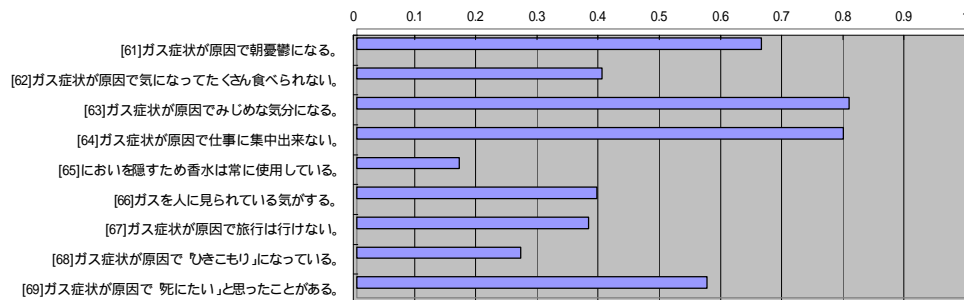


図1-1 心境 (YES回答数 / 有効回答数)

【12】あなたの振る舞いについてあてはまるものにチェックしてください。

表1-2 振る舞い

項目	はい	その他	合計
[70]ガス症状について周囲の人に「おなかが弱いんだよねえ」と言って打ち明けている。	226	223	449
[71]ガス症状について周囲の人に「おならが頻繁にでちゃうんだよねえ」と言って打ち明けている。	55	394	449
[72]肉類の摂取を日常的に避けている。	121	328	449
[73]肉類を避けるくらいなら臭いはあきらめる。	34	415	449
[74]肉類を二週間以上避けても臭いが改善されなかった。	81	368	449

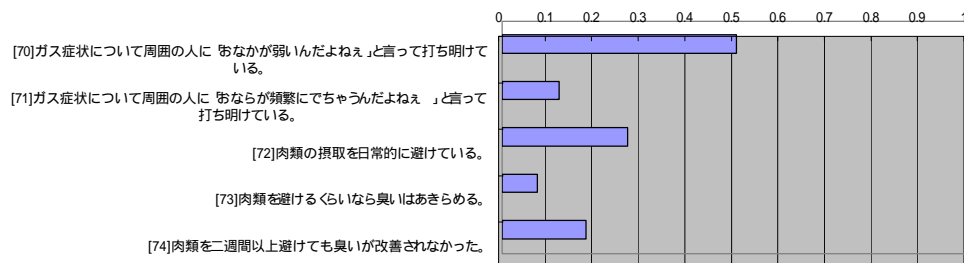


図1-2 振る舞い (YES回答数 / 有効回答数)

